



淨油工程 · 租賃服務

流體淨化設備

流體過濾分離

流體製程元件

您還在購買淨油設備嗎？您還在維修淨油設備嗎？
您的淨油設備待機總是大於使用嗎？
您還在翻閱操作手冊嗎？或是連手冊都找不到嗎？
您淨油有效果嗎？

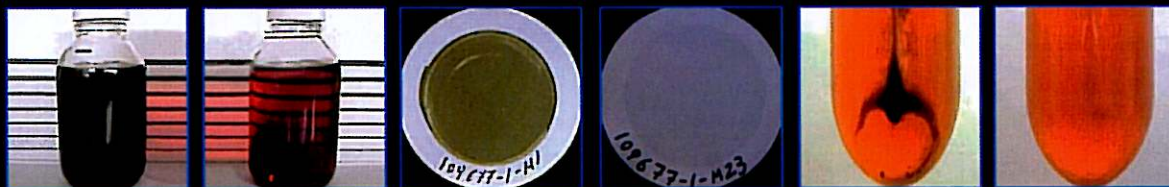
以上這些問題與疑慮 宏茂事業有限公司 的淨油租賃及
工程服務專案一次為您解決！

稟持一貫認真、踏實的態度，專業的技術，永續經營

以往包括鋼廠、造紙廠、發電廠、射出廠等各大重工業製造廠爲了維護這些油品的最佳狀態，幾乎皆採購了各式不同的淨油設備，但往往過濾設備於客戶端時待機時數卻遠遠高於使用時數，塵封至設備損壞更是時有耳聞，雖不常使用但卻又得維修保養確實是造成客戶一大困擾；再加上人事異動更是常常造成設備操作的斷層，更可能造成操作不慎導致損壞設備。

因得知以上因素，宏茂事業有限公司現正推廣淨油工程或淨油設備租賃專案來解決您所有的問題！

油泥的處理：



租賃機種功能與其適用點

項目 機種	污染物	水分	油膠、油泥 (Varnish)	經濟性	建議使用點
離心機	淨化高污染油品速度快，但僅去除大顆粒汙染物	除水速度快，但僅能去除游離水約至900ppm	僅除去微量油泥，不適用	造價昂貴 不易維修且昂貴 軸承易損壞 無耗材	潤滑系統或 容易大量進水系統
真空淨油機	使用 $\beta_3 \geq 1000$ (ISO16889) 濾心可達NAS6級以下	可去除游離及溶解水至200ppm以下	無法去除	造價中等 維修中等 持續性濾芯耗材	所有液壓及潤滑系統
靜電淨油機	電泳作用最小可去除0.01micron顆粒，可達NAS4級以下	無法除水	能去除油膠及油泥	造價中等 維修中等 持續性濾芯耗材	液壓系統
濾油車	使用 $\beta_3 \geq 1000$ (ISO16889) 濾心可達NAS6級以下	無法除水	無法去除	造價經濟 維修經濟 持續性濾芯耗材	所有液壓及潤滑系統
酸價中和淨化機	主要功能降低酸價TAN值0.2以下，但須先過濾至NAS7的清潔度，方可使用	無法除水	可去除油膠、油泥，但耗材成本較高	造價相對高 維修容易 但耗材費高 持續消耗濾心	液壓系統



離心機



真空淨油機



靜電淨油機



濾油車



酸價中和淨化機

油中清潔及水容量處理

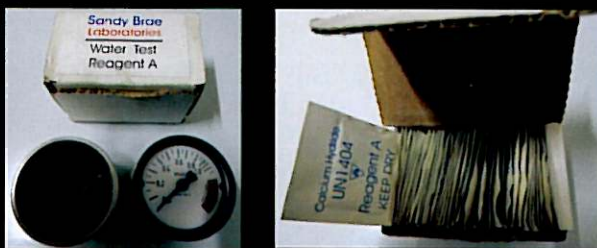


- 不需庫存耗材：我們自備濾心耗材，貴廠不必開單請購或預作庫存，更不必擔心耗材使用的浪費或剩餘。
- 專業操作：我們有專業技師操作機台、代客做設備銜接到最後油品品質判定，讓貴廠省去人員的培養及訓練工時。
- 油品品質報告：我們於淨油後免費提供油品化驗分析報告，讓貴廠得到預期淨油的效果。

油品檢驗項目及設備

油中水含量檢驗

1. 使用美國Mobile實驗室型水分檢驗儀。
2. 使用美國Mobile實驗室Reagent A試劑。
3. 水分檢驗依五種實驗等級出示檢驗結果,可判讀檢驗範圍為20ppm(0.02%)~800000ppm(80%)。



油中清潔度檢驗

1. 使用日本KLEENTEK實驗室型清潔度檢驗儀。
2. 使用美國Millipore及Membrane標準清潔度檢驗濾膜(0.8micron)
3. 檢驗依據參照美國NAS1638及國際ISO4406標準實施。
4. 使用奧地利實驗室專用顯微攝影機匯出濾膜照片。



■ 我們提供免費油品總管理的教育訓練，可讓貴廠自行安排人員參與進修，了解污染物的生成與去除，過濾與淨化的概念！



Headquarter

宏茂事業有限公司

TEL : +886-4-22055738

FAX : +886-4-22055750

地址：台中市北區健行路766巷32號

E-mail : granch.cop@msa.hinet.net

www.granch-filter.com

Branch Office

昆山利景享精密機械有限公司

TEL : +86-512-36881876 / +86-512-36881878

FAX : +86-512-36861679

地址：江蘇省昆山市玉山鎮城北中路1288號

E-mail : granchcop@163.com

www.granch-filter.com